



南京爱贝生物科技有限公司

## 即用型 0.5%链蛋白酶使用说明书

型号：M1251

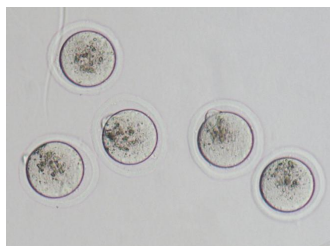
规格：1ml\*10 支/盒

保存条件：-20℃（有效期见外标签）

本产品仅供科研使用，请勿用于医药、临床治疗、食品及化妆品等用途

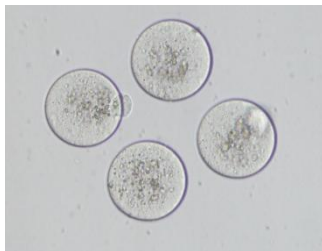
### 成分及用途

0.5%链蛋白酶（Pronase E）溶液，无菌，基础液为 M2，含 BSA、庆大霉素、酚红，可在空气中维持 pH 值稳定。本产品用于快速消化卵母细胞或胚胎的透明带，获得无透明带卵母细胞或卵裂球。

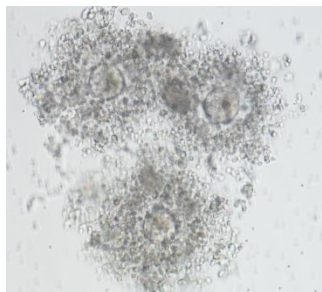


经 0.5%链蛋白酶（Pronase E）

消化透明带

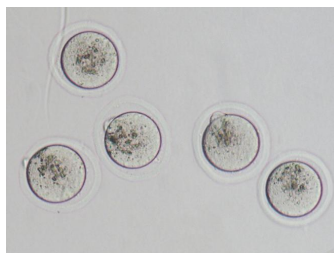


提醒：如果需要消化卵丘复合物（COC）获得裸卵，需要使用即用型透明质酸酶（型号 M2215）。



即用型透明质酸酶（型号

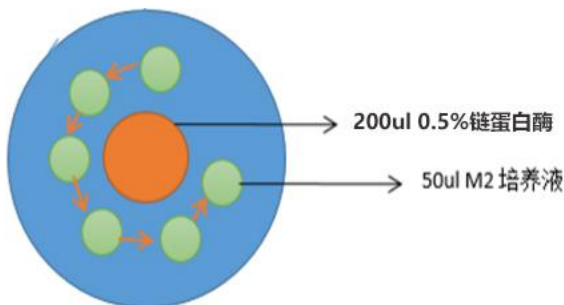
M2215）消化颗粒细胞



### 使用方法

室温解冻，颠倒混匀后按下图做皿。如一支未用完，可 4-8℃冷藏 3 天，长期不用需放回 -20℃冻存，请勿反复冻融。

- 1、请按照下述示意图的指示，使用 M2 培养液与 0.5%浓度的链蛋白酶，在 35mm 胚胎培养皿内做微滴，并覆盖胚胎培养用矿物油（石蜡油）。接着，将培养皿放置于恒温热台或培养箱进行预热处理（此温度条件下酶的活性达到最佳状态。）
- 2、在此过程中，需密切注意显微镜下的观察，请勿待透明带完全消失后才进行转移，以免因消化时间过长而对卵母细胞造成不可逆损伤。随后，用拉制的毛细玻璃管，将卵母细胞转移至邻近的 M2 培养液中，继续在 M2 液滴内进行适度的吹打处理，直至透明带完全剥离或消失。若经过多次吹打后透明带仍旧残留，则需再次将卵母细胞转移回链蛋白酶液滴中，进行数次的吹打操作后，再将其移出。
- 3、对于已经完全去除透明带的卵子，需在 M2 微滴中进行多次清洗，以彻底去除残留的酶。清洗完毕后，将卵母细胞转移至其他适宜的培养液中，并放入 CO<sub>2</sub> 培养箱中备用。



地 址：江苏省南京市高新区东大路 2 号

手 机：17130388944（销售，微信同号）

办 公 室：025-66068668（9:00-18:00）

电子邮件：njabsw@163.com

QQ：3595143129（销售）、1497503894（技术支持）